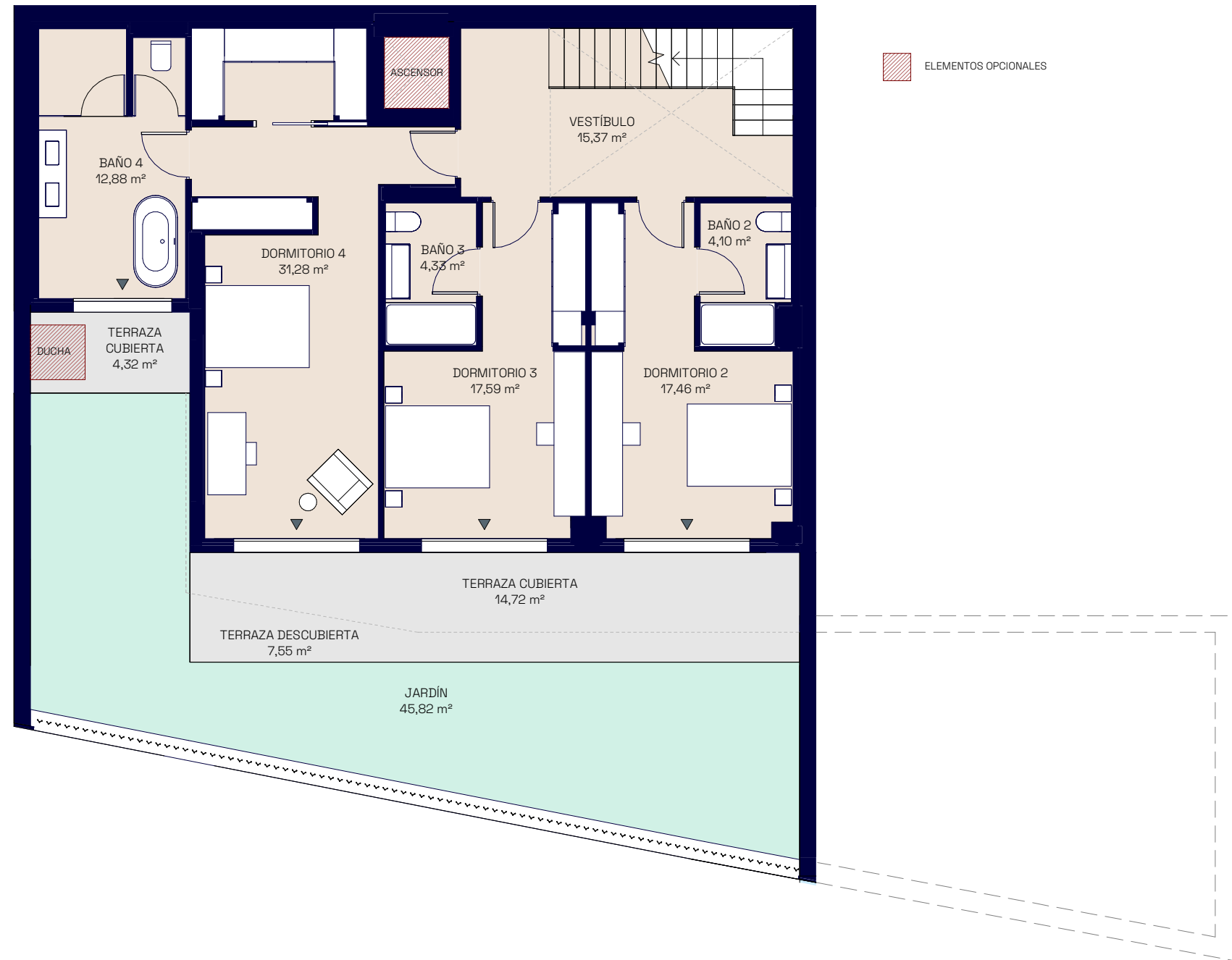


UAZ1 VIV-D PLANTA BAJA



Superficies

Vivienda **4d**

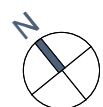
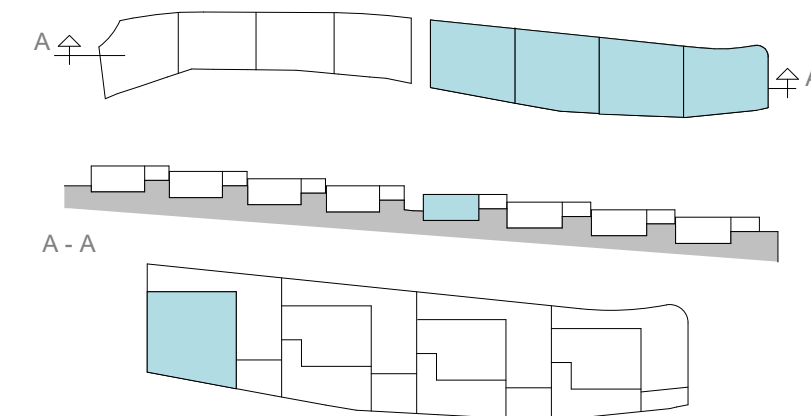
Superficie útil interior	254,57 m ²
Superficie útil exterior	230,58 m ²
Superficie construida	328,30 m ²

DECRETO 218/2005

Superficie útil	280,03 m ²
Superficie construida	353,76 m ²

Localización

Parcela UA-Z1 (R7) y UA-Z2 (R-8) Sector SUP-02 "La Gaspara". Estepona. Málaga



ESCALA GRÁFICA



El presente plano comercial, que incluye una parte gráfica y datos relativos a superficies, puede ser objeto de modificaciones ordenadas por los organismos públicos competentes y/o exigencias técnicas o jurídicas, siempre y cuando estén justificadas y no supongan alteraciones sustanciales. El mobiliario mostrado no está incluido y el equipamiento del inmueble será el indicado en la correspondiente memoria de calidades.